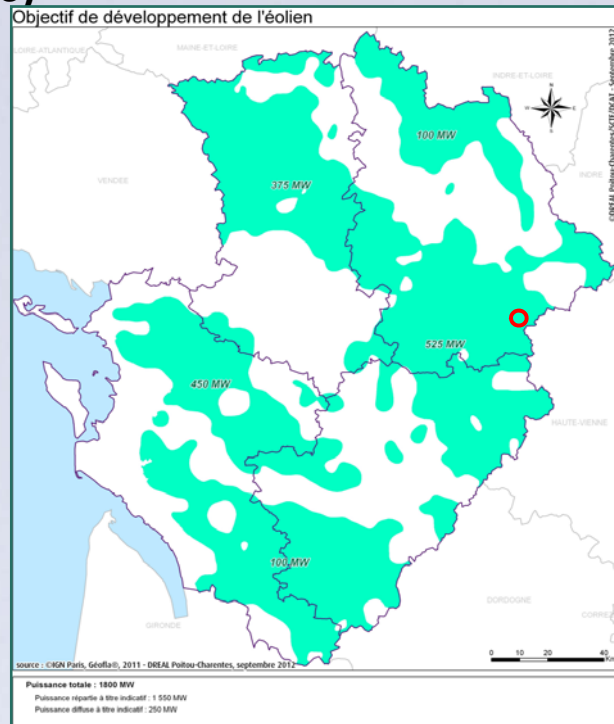
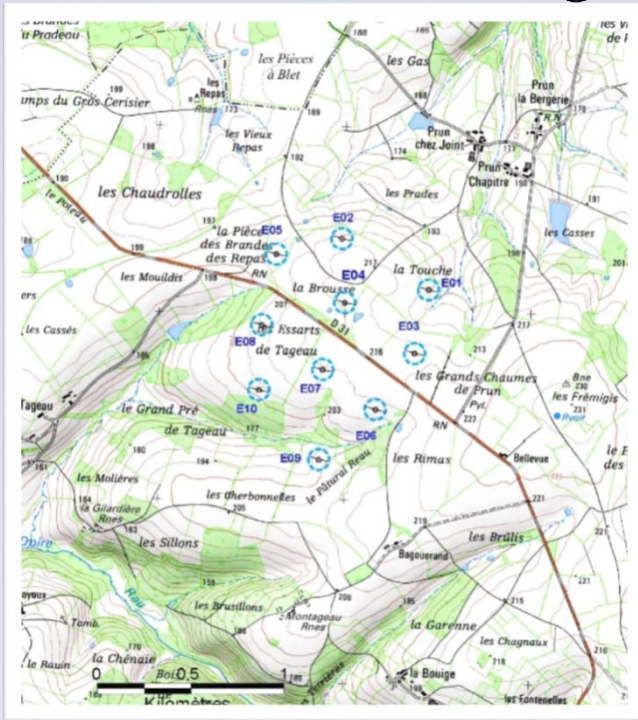


## Ferme éolienne de Tageau (86)



### Localisation géographique :

- Communautés de Communes Vienne et Gartempe (anciennement Montmorillonnais)
- Commune d'Adriers

### Etat :

En instruction : **Demande d'autorisation unique déposée le 27/04/2016**

### Caractéristiques techniques :

- Puissance du parc : **34,5 MW**
- **10 éoliennes** - Type Vestas V126 – 3,45 MW  
(Hauteur de moyeu : 117 m ; Diamètre du rotor : 126 m)
- Production de 105 GWh/an, soit la consommation de **34 000 personnes (chauffage inclus)**
- Raccordement potentiel : Poste source de l'Isle Jourdain / 63,8 MW / d = 8 km
- Eoliennes à **plus de 700 mètres des habitations**
- Implantation en zone de cultures, cohérente avec le parc en exploitation à Adriers
- Impact faible sur les oiseaux et les chauves-souris, **bonne intégration environnementale**

### Retombées :

- Investissement total: 41 M€, dont **5 M€ pour les entreprises locales pendant la construction**
- **Recettes fiscales pour les collectivités estimées 517 000€/an**
- **2 emplois permanents pour la maintenance**

### Historique :

- 2013/2014 : Premiers contacts avec les élus locaux et les propriétaires/exploitants concernés, demande de servitudes (aéronautiques, radiofréquence...)
- 2014/2015 : Réalisation des études environnementales, paysagères et acoustiques
- 2016 : Mise en place d'une campagne de **financement participatif** qui a permis de récolter 65 000€ auprès de 152 prêteurs, démontrant un intérêt certain pour le projet  
<https://www.lendosphere.com/les-projets/pretez-pour-le-parc-eolien-de-tageau-dans-la-vienne>
- Avril 2016 : Dépôt du dossier d'Autorisation Unique en Préfecture